

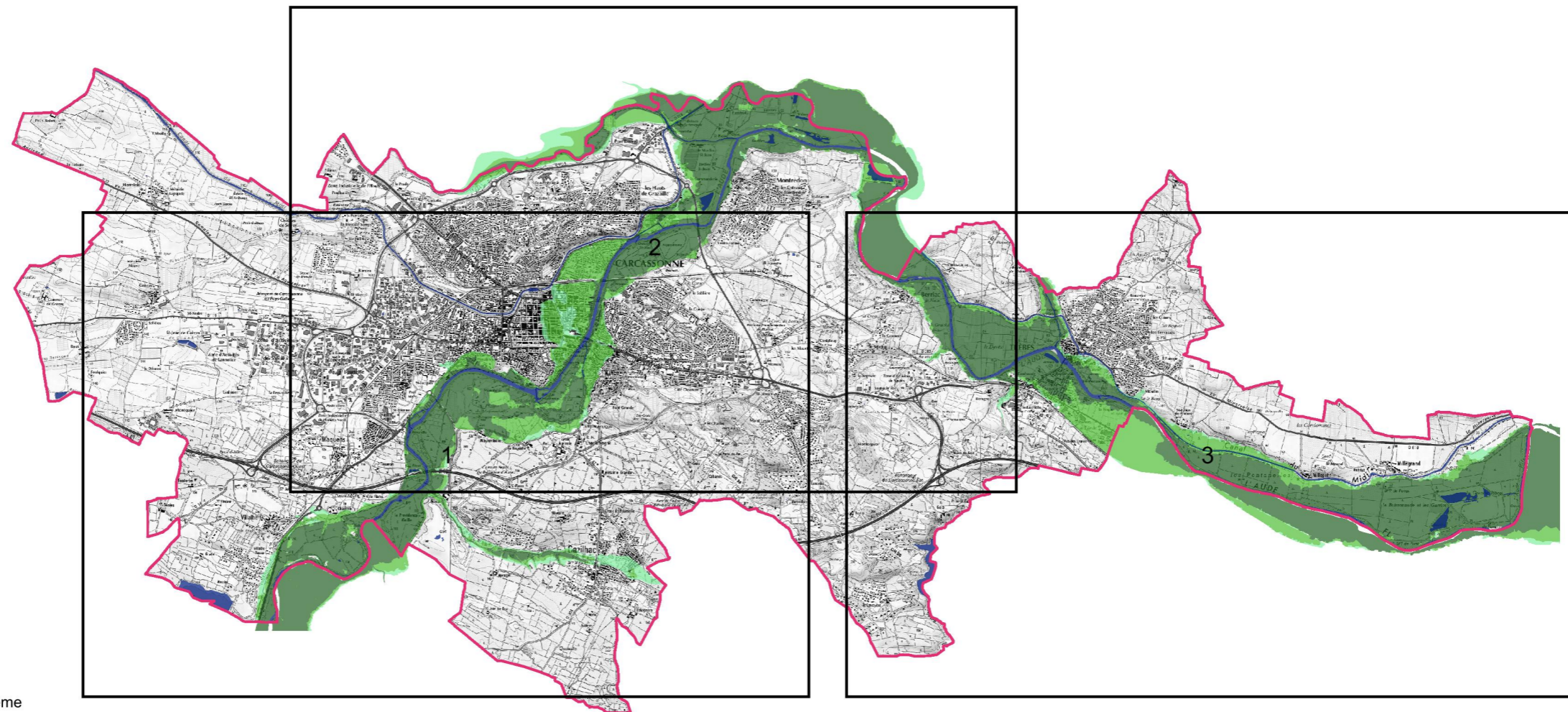
Directive Inondation







Bassin Rhône- Méditerranée

Territoire à Risque Important d'inondation (TRI) de CARCASSONNE

Débordement de cours d'eau - l'Aude, le ruisseau de Fount Guilhem

Cartes de risque



-  Secteur du TRI cartographié
-  Emprise des inondations pour le scénario extrême
-  Emprise des inondations pour le scénario moyen
-  Emprise des inondations pour le scénario fréquent
-  Limite de TRI
-  Hydrographie

CARTE DE RISQUE

Débordement de cours d'eau

TRI de CARCASSONNE - Secteur 1



Direction régionale de l'environnement, de l'aménagement et du logement
LANGUEDOC-ROUSSILLON

Avertissement : carte partielle ne tenant pas compte de tous les cours d'eau, ni de tous les phénomènes de concomitance des crues.

■ Lit mineur et zone en eau permanente

Probabilité de crue

- Crue de faible probabilité
- Crue de moyenne probabilité
- Crue de forte probabilité

Protection

- Ouvrage de protection
- ⊗ Zone de sur-aléa

Enjeux

- Bâti
- Surface d'activité économique
- ⊕ Etablissement hospitalier
- ⚠ Etablissement d'enseignement
- ⛺ Camping
- ⚙ Etablissement utile à la gestion de crise
- ⚡ Installation d'eau potable
- 🚉 Gare
- ✈ Aéroport
- ⚡ Transformateur électrique
- ⚠ Autre établissement sensible à la gestion de crise (notamment SEVESO et INB)
- ⚠ Etablissement SEVESO (seuil haut et bas)
- 🏛 Patrimoine culturel
- Station d'épuration (>2000EH)

Réseaux

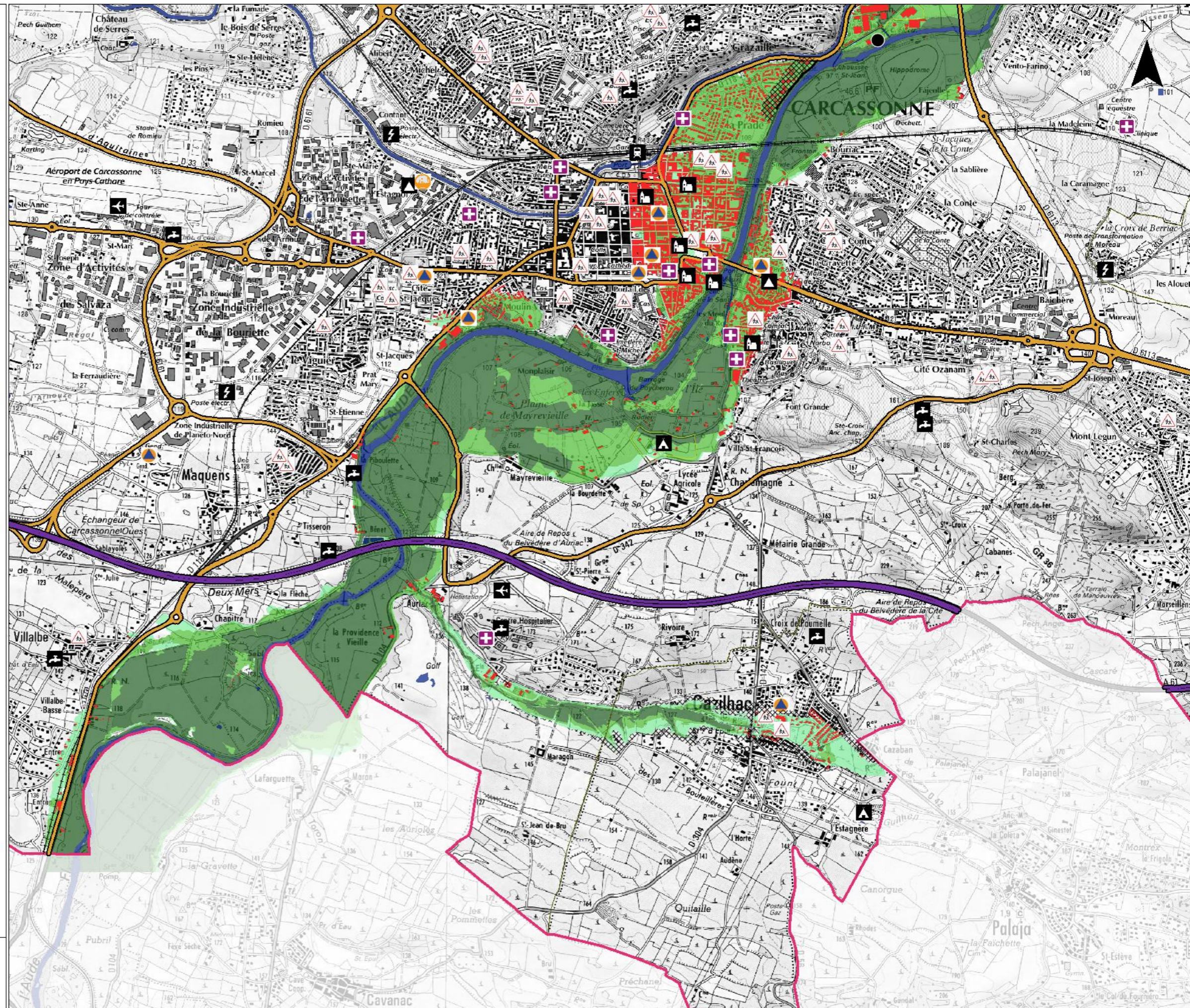
- Autoroute, quasi-autoroute
- Route, liaison principale
- Voie ferrée principale

Découpage administratif

- Limite de TRI
- Limite de commune

Copyright IGN © (Scan25, BDTopo)
Année de production : 2013
Protocole ministère du 8 janvier 2012

0 1 km



CARTE DE RISQUE

Débordement de cours d'eau

TRI de CARCASSONNE - Secteur 2



Direction régionale de l'environnement, de l'aménagement et du logement
LANGUEDOC-ROUSSILLON

Avertissement : carte partielle ne tenant pas compte de tous les cours d'eau, ni de tous les phénomènes de concomitance des crues.

■ Lit mineur et zone en eau permanente

Probabilité de crue

- Crue de faible probabilité
- Crue de moyenne probabilité
- Crue de forte probabilité

Protection

- Ouvrage de protection
- ⊗ Zone de sur-aléa

Enjeux

- Bâti
- Surface d'activité économique
- Etablissement hospitalier
- Etablissement d'enseignement
- Camping
- Etablissement utile à la gestion de crise
- Installation d'eau potable
- Gare
- Aéroport
- Transformateur électrique
- Autre établissement sensible à la gestion de crise (notamment SEVESO et INB)
- Etablissement SEVESO (seuil haut et bas)
- Patrimoine culturel
- Station d'épuration (>2000EH)

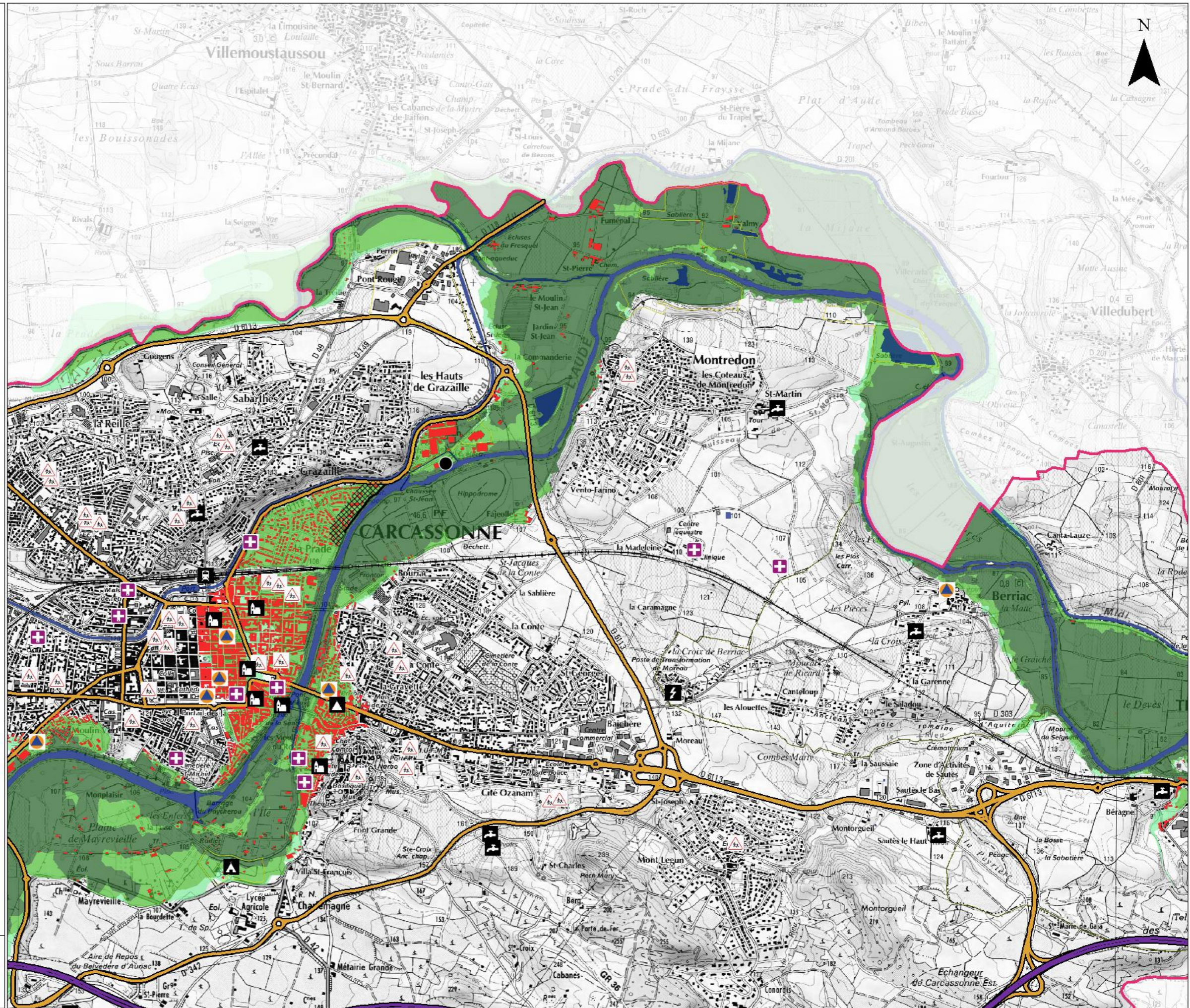
Réseaux

- Autoroute, quasi-autoroute
- Route, liaison principale
- Voie ferrée principale

Découpage administratif

- Limite de TRI
- Limite de commune

Copyright IGN © (Scan25, BDTopo)
Année de production : 2013
Protocole ministère du 8 janvier 2012



CARTE DE RISQUE

Débordement de cours d'eau

TRI de CARCASSONNE - Secteur 3



Direction régionale de l'environnement, de l'aménagement et du logement
LANGUEDOC-ROUSSILLON

Avertissement : carte partielle ne tenant pas compte de tous les cours d'eau, ni de tous les phénomènes de concomitance des crues.

■ Lit mineur et zone en eau permanente

Probabilité de crue

- Crue de faible probabilité
- Crue de moyenne probabilité
- Crue de forte probabilité

Protection

- Ouvrage de protection
- ⊗ Zone de sur-aléa

Enjeux

- Bâti
- Surface d'activité économique
- ⊕ Etablissement hospitalier
- ⚠ Etablissement d'enseignement
- ⛺ Camping
- ⚙ Etablissement utile à la gestion de crise
- ⚡ Installation d'eau potable
- 🚉 Gare
- ✈ Aéroport
- ⚡ Transformateur électrique
- ⚠ Autre établissement sensible à la gestion de crise (notamment SEVESO et INB)
- ⚠ Etablissement SEVESO (seuil haut et bas)
- 🏛 Patrimoine culturel
- Station d'épuration (>2000EH)

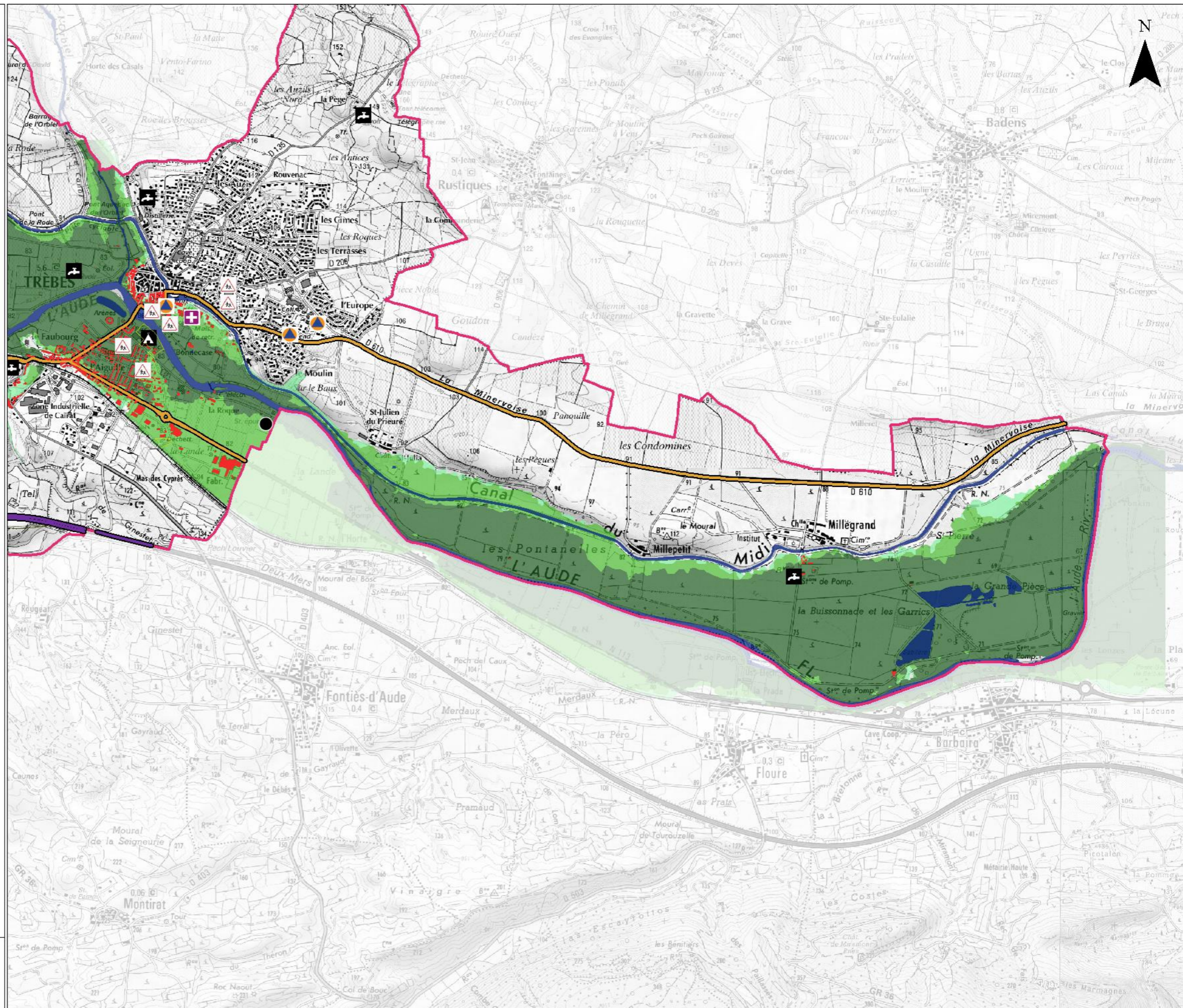
Réseaux

- Autoroute, quasi-autoroute
- Route, liaison principale
- Voie ferrée principale

Découpage administratif

- Limite de TRI
- Limite de commune

Copyright IGN © (Scan25, BDTopo)
Année de production : 2013
Protocole ministère du 8 janvier 2012



Population et emplois impactés par les surfaces inondables liées au débordement de cours d'eau

TRI de Carcassonne	Habitants permanents en 2010	Taux d'habitants saisonniers	Scénario Fréquent			Scénario Moyen			Scénario Extrême		
			Habitants permanents impactés	Nbr. minimum d'emplois impactés	Nbr. maximum d'emplois impactés	Habitants permanents impactés	Nbr. minimum d'emplois impactés	Nbr. maximum d'emplois impactés	Habitants permanents impactés	Nbr. minimum d'emplois impactés	Nbr. maximum d'emplois impactés
Avertissement : - tableau partiel ne tenant pas compte de tous les cours d'eau, ni de tous les phénomènes de concomitance des crues - Incertitude de +/- 20 pour la donnée population et de +/- 50 pour la donnée emploi											
ENJEUX DANS LA Z.I. POUR LES COURS D'EAU CARTOGRAPHIÉS (AUDE, FOUNT-GUILHEM)											
Berriac	1 053	0,1									
Carcassonne	47 424	0,1	356	141	213	5807	2517	4035	6821	2868	4680
Cazilhac	1 767	0,2		<50	<50	<20	<50	<50	188	<50	<50
Trèbes	5 764	0,1	806	<50	<50	1082	66	118	1177	103	182
TOTAL TRI	56 007	0,5	1162	161	239	6901	2584	4155	8187	2972	4864
ENJEUX DANS LA Z.I. DE L'AUDE											
Berriac	1 053	0,1									
Carcassonne	47 424	0,1	355	141	213	5804	2517	4035	6821	2868	4680
Cazilhac	1 767	0,2									
Trèbes	5 764	0,1	806	<50	<50	1082	66	118	1177	103	182
TOTAL AUDE	56 007	0,5	1161	160	237	6886	2583	4153	7998	2971	4862
ENJEUX DANS LA Z.I. DU FOUNT-GUILHEM											
Carcassonne	47 854	0,1	<20	0	<50	<20	0	0		0	0
Cazilhac	1 621	0,2		<50	<50	<20	<50	<50	188	<50	<50
Trèbes	5 416	0,1									
TOTAL FOUNT-GUILHEM	54 891	0,1	1	1	2	15	1	2	188	1	2
ENJEUX DANS LA ZONE DE CONFLUENCE AUDE FOUNT-GUILHEM											
<i>* Ces enjeux sont par ailleurs comptabilisés en tant qu'enjeux des zones inondables de l'Aude d'une part et du Fount-Guilhem d'autre part</i>											
Carcassonne	47 854	0,1	<20	<50	<50	<20	0	0		0	0
Cazilhac	1 621	0,2		<50	<50	<20	<50	<50	188	<50	<50
TOTAL CONFLUENCE AUDE FOUNT-GUILHEM	49 475	0,1	1	1	2	15	1	2	188	1	2

**Direction régionale de l'Environnement
de l'Aménagement et du Logement
LANGUEDOC-ROUSSILLON
délégation de bassin Rhône-Méditerranée**

34064 MONTPELLIER – CS 69007 - CEDEX 02

Tél : 33 (01) 04 34 46 64 00

Fax : 33 (01) 04 34 46 63 64

